

Legende

Planung

- Trassenkorridor gem. § 12 NABEG
- Vorschlagstrasse (offene Bauweise)
- Trassenalternative (offene Bauweise)
- Geschlossene Bauweise
- SL110 Stationierungslinie
- Abschnittsgrenze Planfeststellung
- Abgrenzung Planungsräume
- Blattschnittgrenze angrenzender Blattschnitte

Verwaltungsgrenzen

- Staatsgrenze
- Landesgrenze
- Landkreis, kreisfreie Stadt
- Stadt, Gemeinde

Trassierungsrelevante Kriterien

- Bundesautobahn
- Bundesstraße
- Landesstraße
- Kreisstraße
- Bahntrasse
- Freileitung Hoch-/Höchstspannung
- Erdkabel Hoch-/Höchstspannung
- Erdverlegte Produkten-/Erdgasfernleitung*
- geplante oder im Bau befindliche Leitung
- Windkraftanlage
- Wohnbaufläche / Gemischte Baufläche¹)
- Fläche für den Gemeinbedarf¹)
- Industriegebiet / Gewerbefläche¹)
- Sondergebiet¹)
- Fläche für die Ver- und Entsorgung¹)
- Fläche für Abgrabungen/Aufschüttungen¹)
- Konzentrationszone für die Windenergie¹)
- Kompensationsflächen¹)
- rechtskräftig¹)
- geplant¹)
- Planungen Dritter
- FFH-Gebiet
- Vogelschutzgebiet
- Naturschutzgebiet
- Gesetzlich geschütztes Biotop nach § 30 BNatSchG
- Naturdenkmal
- Wildnisgebiet

- Wasserschutzgebiet, Zone I
- Wasserschutzgebiet, Zone II
- Altlast/Altstandort
- Bodendenkmal
- Bodendenkmal, linear
- Bodendenkmal, punktuell
- Baudenkmal
- Tiefgründige Moorfläche
- Gebiet mit geringem Grundwasserflurabstand
- Schutzwürdige Böden
- Fließgewässer I. Ordnung
- Fließgewässer II. Ordnung
- Fließgewässer III. Ordnung
- nicht klassifiziertes Fließgewässer
- Stillgewässer
- Sensible Einrichtungen (Kurgebiete, Pflege-/Seniorenheime, Krankenhäuser, Schulen, Kindergärten, Friedhof, Verwaltung, Sicherheit etc.)
- Wohn- und Mischbaufläche
- Kleingartenanlage
- Camping/Ferien- und Wochenendhaussiedlung
- Sport- und Freizeitfläche
- Industrie- und Gewerbefläche
- Flugplatz
- Wald- oder Gehölzfläche
- Landwirtschaftliche Betriebsfläche
- Sonderkulturen (Erwerbsobstbau und Baumschulen)
- Nutzungsänderung



- BBPIG Vorhaben Nr. 1 -
"Höchstspannungsleitung
Emden Ost - Osterath; Gleichstrom"

Antrag auf Planfeststellung nach § 19 NABEG

Plananlage 3: Trassierungsrelevante Planungsvorgaben und großflächige Schutzgebiete
Abschnitt NDS3 | „Niedersachsen Süd“

Legende

- Immissionsschutzwald
- Klimaschutzwald
- Lärmschutzwald
- Hochwertiger Biotoptyp

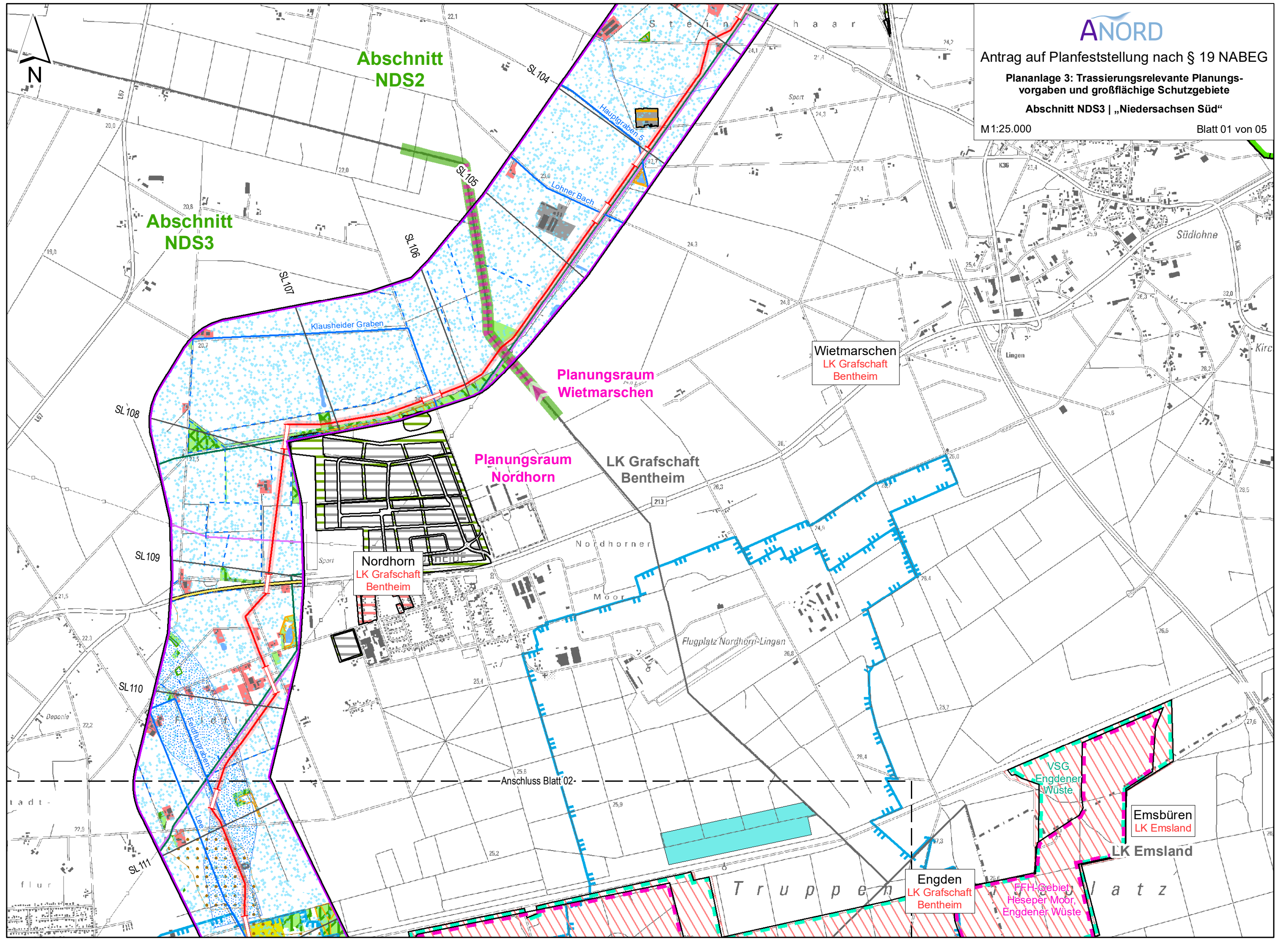
Großflächige Schutzgebiete

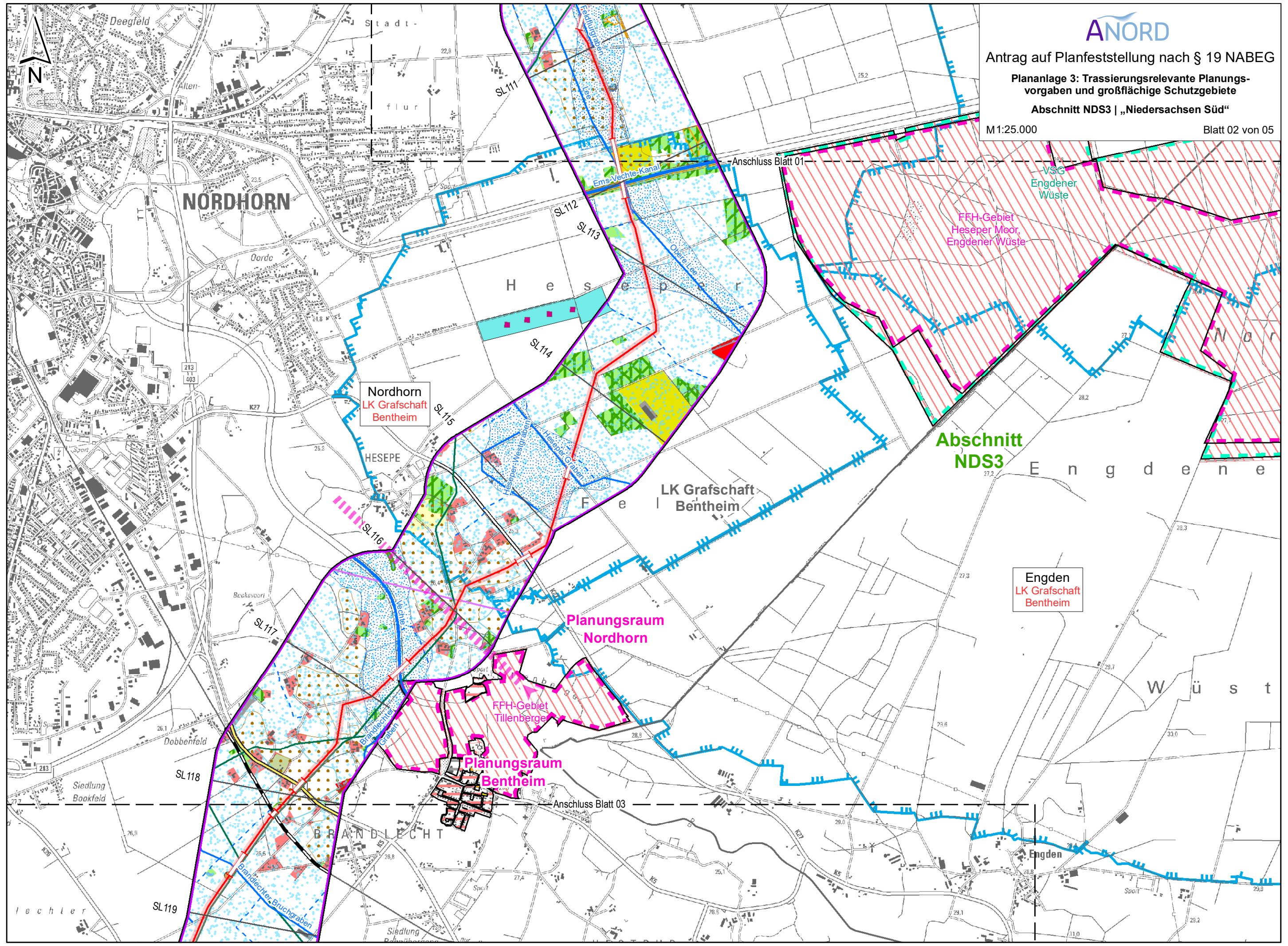
- Wasserschutzgebiet, Zone III
- Landschaftsschutzgebiet
- Naturpark
- Nationalpark
- Überschwemmungsgebiete

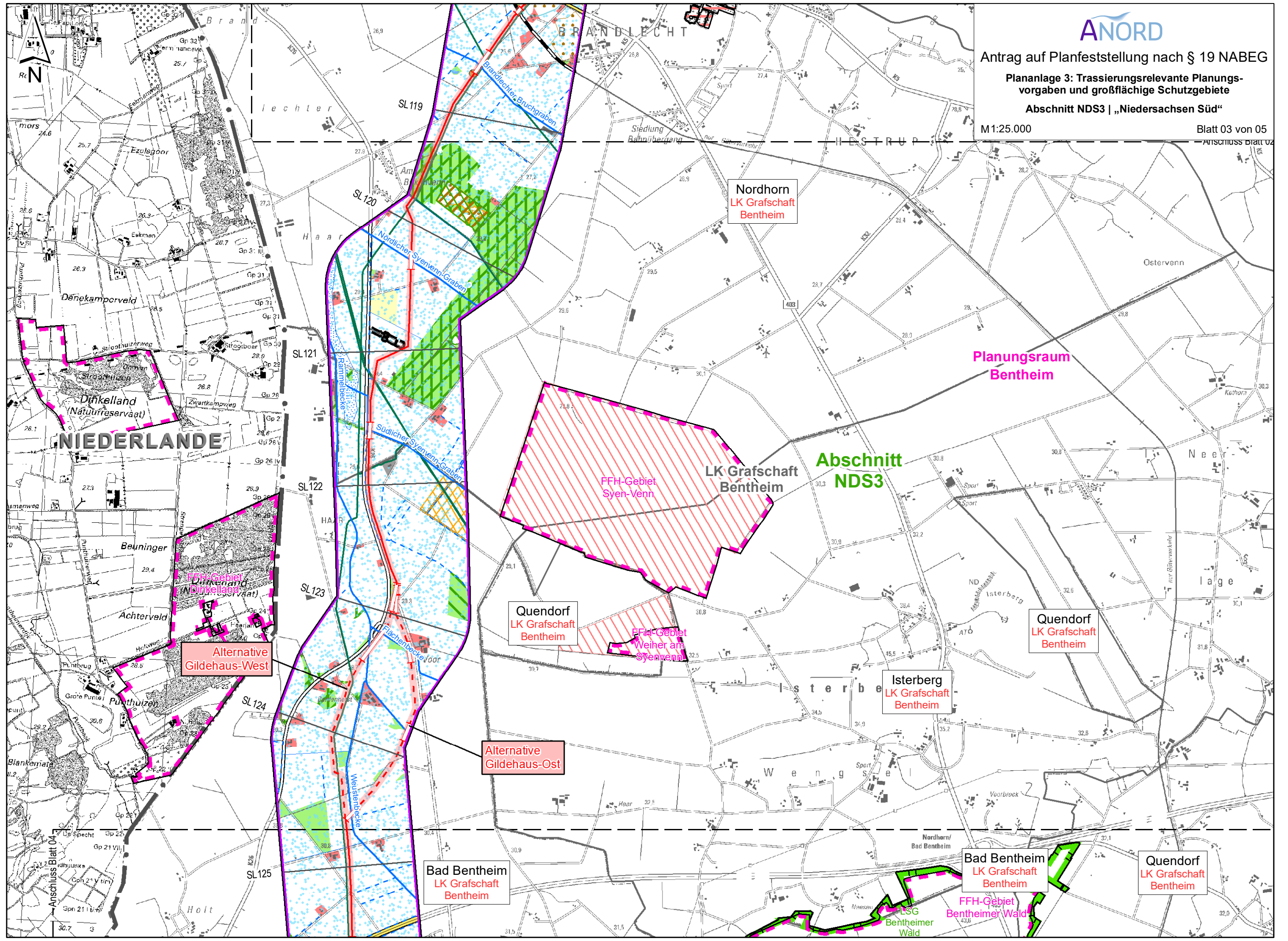
* Dargestellt sind nur Leitungen, die zur Veröffentlichung freigegeben sind.
¹) Bauleitplanung



Auftraggeber		Amprion GmbH Robert-Schuman-Straße 7 44263 Dortmund
Projekt		A-Nord BBPIG Vorhaben Nr. 1 Emden Ost - Osterath
erstellt durch		Ing. - und Planungsbüro LANGE GbR Carl-Peschken-Straße 12 47441 Moers
Document: ANord_NDS3_§19_Plananlage3_Trassierung_V1.0		
Blattgröße:	420 x 297 mm	Maßstab: 1:25.000
Bearbeitet:	LMS	Stand: Dezember 2021, V1.0
Gezeichnet:	WAL	Anlage: 3
Geprüft:	JUS	Blattnummer: Legende







Isterberg
LK Grafschaft
Bentheim

LK Grafschaft
Bentheim

Abschnitt
NDS3

Planungsraum
Bentheim

Planungsraum
Gildehäuser
Venn

Bad Bentheim
LK Grafschaft
Bentheim

FFH-Gebiet
Kleingewässer
Achterberg

LSG
Bentheimer
Wald

FFH-Gebiet
Bentheimer
Wald

