

Antrag auf Planfeststellung nach § 19 NABEG

Plananlage 1: Übersicht mit Blattsnitten

Abschnitt NRW1 | „Nordrhein-Westfalen Nord“

Legende

Planung

C173 Trassenkorridor gem. § 12 NABEG inklusive Segmentnummern und Koppelpunkten aus den Unterlagen gem. § 8 NABEG

Abschnittsgrenze Planfeststellung

Blattsnitte Plananlage 2 und 3

Blattsnitte Plananlage 4

Blattsnittgrenze angrenzender Blattsnitte

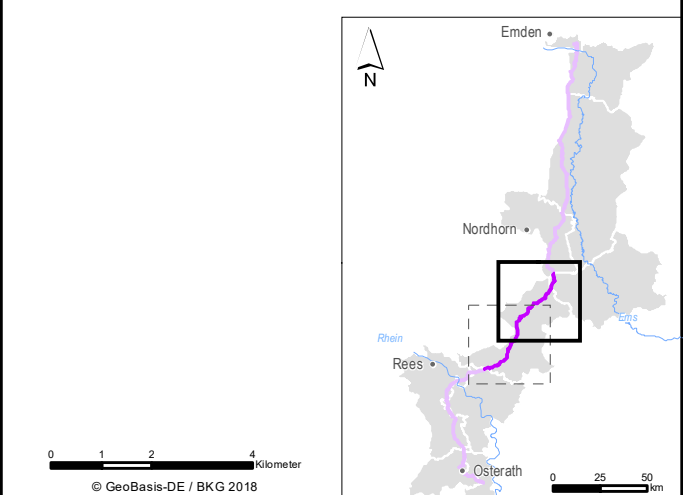
Verwaltungsgrenzen

Staatsgrenze

Landesgrenze

Regierungsbezirksgrenze

Kreis, kreisfreie Stadt

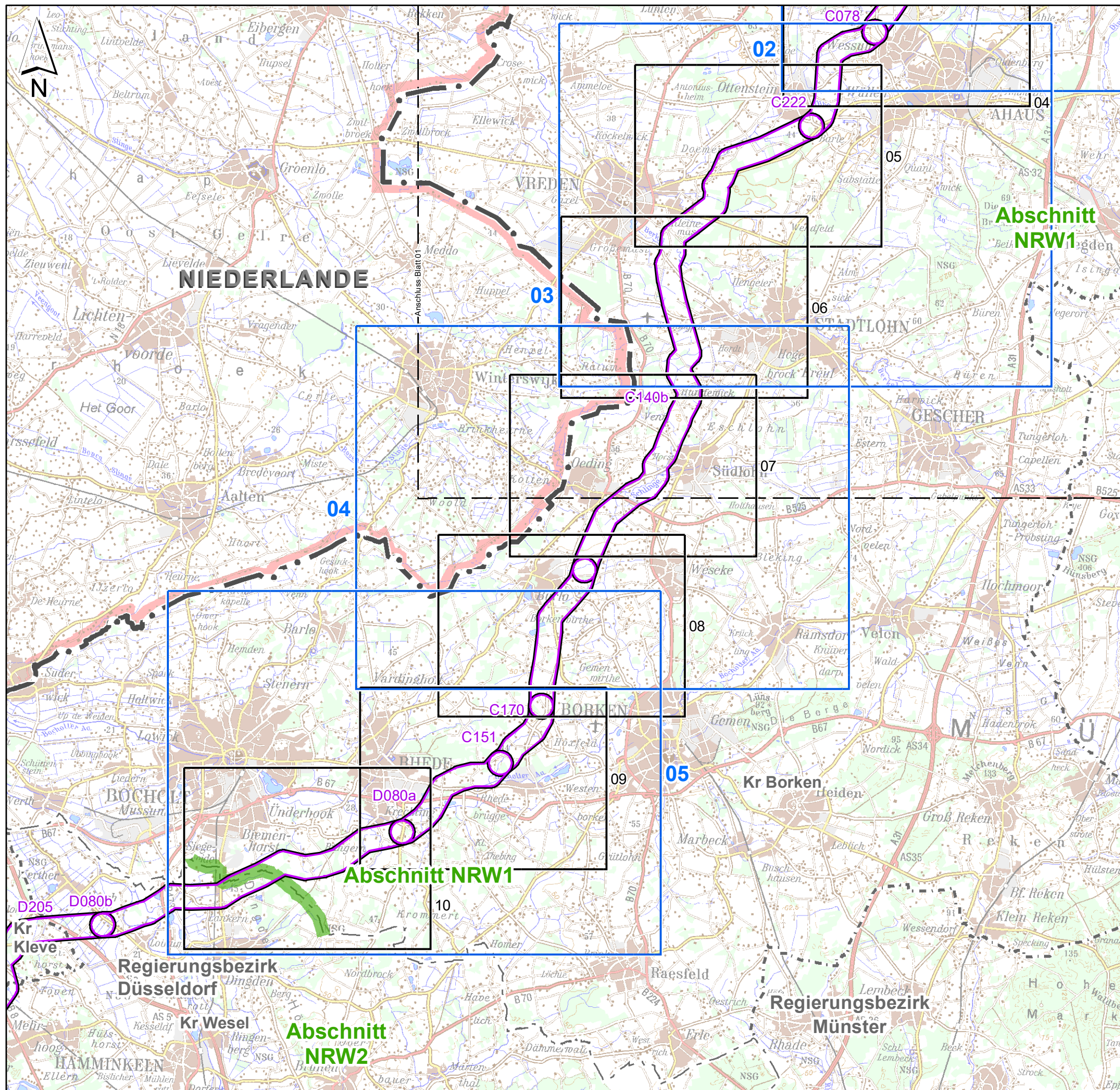


Auftraggeber **amprion** verbindet
Amprion GmbH
Robert-Schuman-Straße 7
44263 Dortmund

Projekt **ANORD**
A-Nord
BBPIG Vorhaben Nr. 1
Emden Ost - Osterath

erstellt durch **LANGE**
Ing.- und Planungsbüro LANGE GbR
Carl-Peschken-Straße 12
47441 Moers

Document: ANord_NRW1_§19_Plananlage1_Uebersicht_V1.0			
Blattgröße:	420 x 297 mm	Maßstab:	1:150.000
Bearbeitet:	LMS	Stand:	Dezember, V.1.0
Gezeichnet:	WAL	Plananlage:	1
Geprüft:	JUS	Blattnummer:	01 von 02



Antrag auf Planfeststellung nach § 19 NABEG

Plananlage 1: Übersicht mit Blattsnitten

Abschnitt NRW1 | „Nordrhein-Westfalen Nord“

Legende

Planung

C173 Trassenkorridor gem. § 12 NABEG inklusive Segmentnummern und Koppelpunkten aus den Unterlagen gem. § 8 NABEG

Abschnittsgrenze Planfeststellung

Blattsnitte Plananlage 2 und 3

Blattsnitte Plananlage 4

Blattsnittgrenze angrenzender Blattsnitte

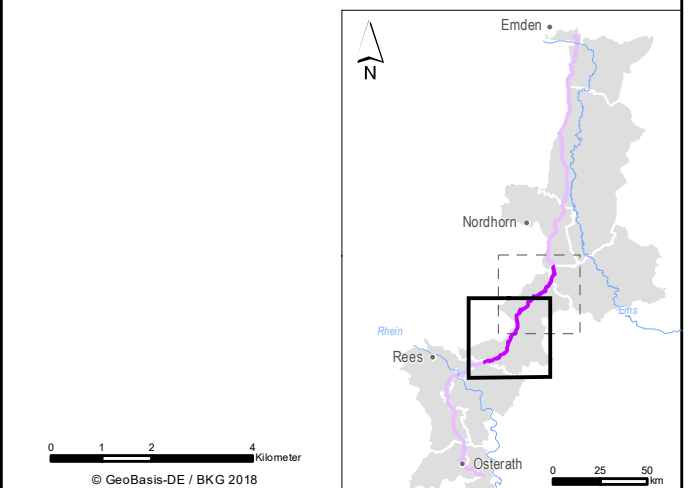
Verwaltungsgrenzen

Staatsgrenze

Landesgrenze

Regierungsbezirksgrenze

Kreis, kreisfreie Stadt



Auftraggeber **amprion** verbindet
Amprion GmbH
Robert-Schuman-Straße 7
44263 Dortmund

Projekt **ANORD**
A-Nord
BBPIG Vorhaben Nr. 1
Emden Ost - Osterath

erstellt durch **LANGE**
Ing.- und Planungsbüro LANGE GbR
Carl-Peschken-Straße 12
47441 Moers

Document: ANord_NRW1_§19_Plananlage1_Uebersicht_V1.0	
Blattgröße: 420 x 297 mm	Maßstab: 1:150.000
Bearbeitet: LMS	Stand: Dezember, V.1.0
Gezeichnet: WAL	Plananlage: 1
Geprüft: JUS	Blattnummer: 02 von 02